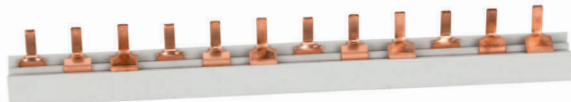


SZTYFTOWE IZOLOWANE SZYNY ŁĄCZENIOWE/PIN BUSBARS/STEG PHASESCHIENEN
3-torowa/3-pole busbar/3-polig Sammelschiene
IZS10/3F

DANE TECHNICZNE/TECHNICAL DATA/TECHNISCHE DATEN

U_e	Napięcie znamionowe łączeniowe Nominal voltage/Bemessungsspannung	240/415 [V]
U_i	Napięcie znamionowe izolacji Rated insulation voltage/Bemessungsisolatonsspannung	500 [V]
I_e	Obciążalność prądowa Max. current/ max.Schienestrom	63 [A]
U_{imp}	Napięcie znamionowe udarowe wytrzymałe Surge voltage/ Bemessungsstossspannung	4 [kV]
	Materiał izolacji Material of insulation/ Werkstoff fur Insolierung	PVC-U
	Materiał przewodnika Material of conductor/ elektrisches Leitermaterial	Cu-ETP

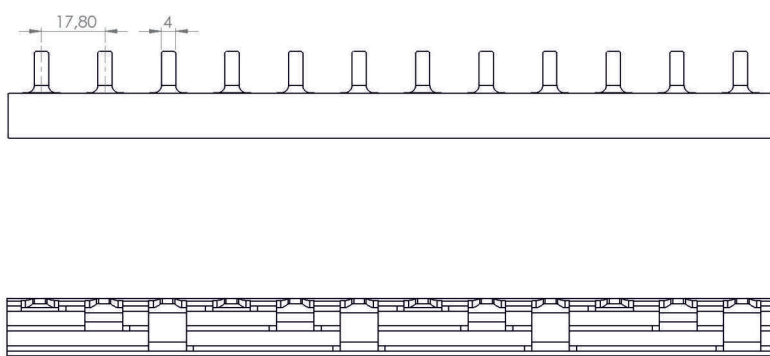
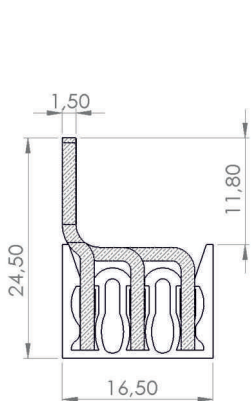
TYP TYPE TYPE	PRZEKRÓJ CROSS-SECTION QUERSCHNITT [mm ²]	WYMIAR MODUŁU MODULE DIMENSION Maß MODULE [mm]	DŁUGOŚĆ LENGTH LANGE [mm]	NUMER KATALOGOWY CATALOGUE NUMBER KATALOGNUMMER	PAKOWANIE/PACKAGING/ VERPACKUNG opak. jednostkowe/ single package/ packungseinheit [pcs]/[kg]	opak. zbiorcze/ collective packaging/ sammelverpackung [pcs]/[kg]
IZS10/3F/12	10	17,8	215	0210030312	20/1,87	240/22,44
IZS10/3F/54	10	17,8	1000	0210030354	20/9,40	/-/
IZS10/3F/57	10	17,8	1025	0210030357	20/9,97	/-/

* INNE DŁUGOŚCI NA ZAMÓWIENIE / OTHER LENGTHS FOR CUSTOMER ENQUIRY/ ANDERE LÄNGEN AUF KUNDENWUNSCH

*Produkt przeznaczony jest do zastosowania rozdzielni wewnątrz budowli i budynków,

*This product is applicable to switchgears inside buildings only,

*Das Produkt ist ausschließlich für Schaltanlagen in Gebäuden und Bauwerken bestimmt.


AKCESORIA / ACCESSORIES / ZUBERHÖR

ZAŚLEPKA/ENDCAP/ENDKAPPE	TYP TYPE TYPE	NUMER KATALOGOWY CATALOGUE NUMBER KATALOGNUMMER	PAKOWANIE/PACKAGING/VERPACKUNG [box]/[kg]	PAKOWANIE/PACKAGING/VERPACKUNG [box]/[kg]
	ZS-10/3F	09	/25/-/0,015/	/250/-/0,15/

